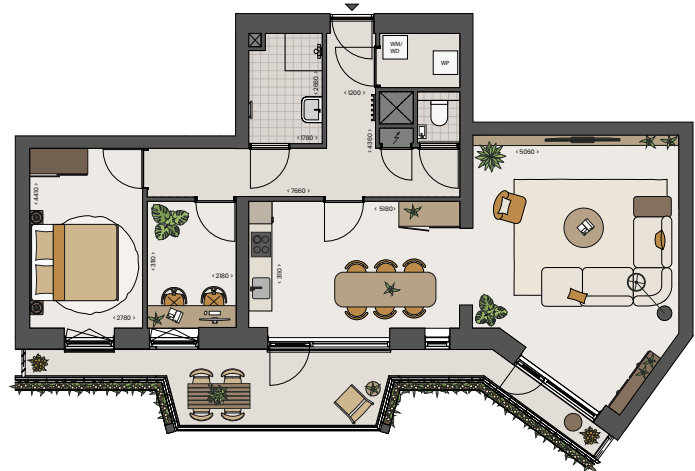


Type E – Bouwnummer 6, 11 en 16

Dit appartement is ontworpen voor wie van openheid en karakter houdt. De schuine lijnen in de woonkamer geven een speelse dynamiek en bieden volop mogelijkheden om jouw stijl door te voeren. De open keuken biedt alle ruimte voor een royale eettafel met zes stoelen – perfect voor lange avonden met vrienden. Het langgerekte balkon, deels voorzien van groene beplanting, is zowel vanuit de keuken als woonkamer bereikbaar. Dit wordt jouw plek om te genieten van het uitzicht en het buitenleven!

- ◇ Woonoppervlak: circa 89 m²
- ◇ Gelegen op de 1^e, 2^e en 3^e verdieping
- ◇ 2 slaapkamers, woonkamer met open keuken, badkamer, apart toilet, balkon en een eigen berging op de begane grond.



Type E – Bouwnummer 6



STEENBRUGGE
DEVENTER

Type F – Bouwnummer 7, 12 en 17

Een appartement met allure en bijzondere vormgeving. De royale living en open keuken zijn omringd door veel glas en licht en brengen de buitenwereld naar binnen. De schuine wanden geven het appartement een speelse touch en maken de indeling verrassend veelzijdig. Het deels beschutte balkon door een doorgetrokken gevel in metselwerk, biedt privacy én een groene beleving dankzij de beplanting.

- ◇ Woonoppervlak: circa 99 m²
- ◇ Gelegen op de 1^e, 2^e en 3^e verdieping
- ◇ 2 slaapkamers, woonkamer met open keuken, badkamer, apart toilet, balkon en een eigen berging op de begane grond.
- ◇ **Bijzonderheden:** Bouwnummer 12 en 17 hebben een afwijkende gevelindeling



Persoonlijk advies na aankoop

Onze kopersbegeleider staat klaar om je persoonlijk te adviseren en te begeleiden. Of het nu gaat om de keuken, badkamer of binnendeuren: jij kiest wat bij jou past. Zelfs als bepaalde onderdelen standaard inbegrepen zijn, zijn er vaak nog volop mogelijkheden om aanpassingen te doen. Bezoek de projectshowroom, laat je inspireren door de verschillende afwerkingspakketten en stel zo je eigen appartement samen.

Beleef nieuw wonen in Steenbrugge

Type G – Bouwnummer 8, 13 en 18

Dit compacte appartement voelt direct als 'thuis' dankzij de slimme indeling en warme uitstraling. De ramen in de zijgevel en de lichtinval vanaf het balkon zorgen voor een heerlijk lichte woonkamer en keuken. Het balkon is aan één zijde omsloten door een doorgetrokken gevel in metselwerk en deels voorzien van groene beplanting, waardoor je beschermt én in het groen zit.

- ◇ Circa 72 m² woonoppervlakte
- ◇ Gelegen op de 1^e, 2^e en 3^e verdieping
- ◇ 2 slaapkamers, woonkamer met open keuken, badkamer, apart toilet, balkon en een eigen berging op de begane grond
- ◇ **Bijzonderheden:** Bouwnummer 13 en 18 hebben een afwijkende gevelindeling



Disclaimer

Aan de inhoud van deze brochure kunnen geen rechten worden ontleend. De sfeerimpressies en sfeerplattegronden geven een goede indruk. Ondanks dat wij streven naar de grootst mogelijke zorgvuldigheid, bestaat de mogelijkheid dat bepaalde informatie niet, of niet meer juist is. De inrichting van het openbaar gebied wordt nog nader uitgewerkt door de gemeente Deventer. Deze brochure maakt geen onderdeel uit van de contractstukken.



wonen-steenbrugge.nl



18 comfortabele appartementen Don Jon

Exclusief wonen aan de rand van Steenbrugge

Ontdek Don Jon: een eigentijds woongebouw waar historie en modern design samenkomen. Stoer en krachtig van buiten, warm en verfijnd van binnen. Hier komen achttien comfortabele appartementen met twee slaapkamers en een royaal terras of balkon dat uitzicht biedt over het charmante Steenbrugge en het parkachtige landschap. De gevel is robuust en karaktervol met fraai metselwerk en bijzondere details. Aan de dorpszijde opent het gebouw zich met veel glas, balkons en een groene gevel die zorgt voor een natuurlijke koeling en met de seizoenen mee verandert. Een uniek gebouw waar geschiedenis, natuur en eigentijdse architectuur samenkomen.

Duurzaam en energiezuinig

Zoals je mag verwachten is Don Jon een comfortabel appartement dat helemaal klaar is voor de toekomst. De appartementen zijn uitstekend geïsoleerd en volledig gasloos, waardoor je altijd verzekerd bent van een comfortabel binnenklimaat. Dankzij vloerverwarming en -koeling voelt je appartement in elk seizoen aangenaam aan. Het slimme ventilatiesysteem zorgt voor frisse lucht zonder tocht, zodat je elke dag kunt genieten van een gezonde leefomgeving.



Dorpshoeve, gelegen tussen bos en park

De Don Jon verrijst in deelgebied Dorpshoeve, op de meest westelijke punt van het Sallandse Dorp. Hier markeert het gebouw de overgang tussen dorp en landschap. Steenbrugge ligt prachtig in het groen, en toch is alles binnen handbereik. Vanuit Don Jon wandel je zo het Sallandse bos in voor rust en natuur. Zin in beweging? Golfbaan, tennisbanen en zwembad liggen op korte afstand. Voor de dagelijkse boodschappen rijd je in 5 minuten naar de supermarkt, en binnen 10 minuten ben je in het hart van Deventer – met winkels, gezellige terrassen, de Deventer Schouwburg en wandelroutes langs de IJssel.

Type B – Bouwnummer 2

Karakter en comfort komen hier samen en geven je direct het gevoel van een echt 'thuis'. De royale woonkamer en open keuken zijn subtiel van elkaar gescheiden, waardoor beide ruimtes hun eigen sfeer en privacy behouden. Grote raampartijen zorgen voor een lichte, open uitstraling en brengen het buitenleven naar binnen. Het terras, bereikbaar vanuit zowel de keuken als de woonkamer, is deels omsloten door een doorgetrokken gevel in metselwerk en deels voorzien van groene beplanting.

- ◇ Woonoppervlak: circa 104 m²
- ◇ Gelegen op de begane grond
- ◇ 2 slaapkamers, woonkamer met open keuken, badkamer, apart toilet, terras en een eigen berging op de begane grond.

Type D – Bouwnummer 5, 10 en 15

Type D – Bouwnummer 5, 10 en 15

De vele raampartijen in de woonkamer zorgen voor een lichte, open sfeer en brengen buiten naar binnen. Het beschutte balkon, deels omgeven door een doorgetrokken gevel in metselwerk met elegante raampartijen, biedt privacy én uitzicht. Groen aan het balkon geeft een natuurlijke touch, waardoor je hier echt kunt ontspannen.

- ◇ Woonoppervlak: circa 80 m²
- ◇ Gelegen op de 1^o, 2^o en 3^o verdieping
- ◇ 2 slaapkamers, woonkamer met open keuken, badkamer, apart toilet, balkon en een eigen berging op de begane grond.
- ◇ **Bijzonderheden:** Bouwnummer 10 en 15 hebben een afwijkende gevelindeling



Type A – Bouwnummer 1

Stap binnen in dit compacte appartement. Het voelt direct als 'thuis' dankzij de slimme indeling en warme uitstraling. De ramen in de zijgevel en de lichtinval vanaf het terras zorgen voor een heerlijk lichte woonkamer en keuken. Het terras is aan één zijde omsloten door een doorgetrokken gevel in metselwerk en deels voorzien van groene beplanting, waardoor je beschut én in het groen zit. Twee comfortabele slaapkamers maken het geheel compleet. Hier woon je niet alleen, hier leef je.

- ◇ Woonoppervlak: circa 72 m²
- ◇ Gelegen op de begane grond
- ◇ 2 slaapkamers, woonkamer met open keuken, badkamer, apart toilet, terras en een eigen berging op de begane grond.



Type A – Bouwnummer 4, 9 en 14

Karakter en comfort komen hier samen. Dit compacte appartement voelt direct als 'thuis' dankzij de slimme indeling en warme uitstraling. De ramen in de zijgevel en de lichtinval vanaf het balkon zorgen voor een heerlijk lichte woonkamer en keuken. Het balkon is aan één zijde omsloten door een doorgetrokken gevel in metselwerk en deels voorzien van groene beplanting, waardoor je beschut én in het groen zit.

- ◇ Woonoppervlak: circa 72 m²
- ◇ Gelegen op de 1^o, 2^o en 3^o verdieping
- ◇ 2 slaapkamers, woonkamer met open keuken, badkamer, apart toilet, balkon en een eigen berging op de begane grond.
- ◇ **Bijzonderheden:** Bouwnummer 9 en 14 hebben een afwijkende gevelindeling



Type A – Bouwnummer 1



Type C – Bouwnummer 3

Dit appartement verrast met een speelse en karaktervolle indeling. De vele raampartijen zorgen voor een zee van licht en een gevoel van ruimte. De keuken is zo gesitueerd dat je vanuit de woonkamer geen zicht hebt op de keuken waar volop ruimte is voor een gezellige grote ronde tafel. De twee slaapkamers bieden rust en comfort en zijn bereikbaar via een aparte hal, wel zo praktisch! Het langgerekte terras, die zowel vanuit de keuken als woonkamer bereikbaar is, is jouw plek om te genieten van het uitzicht en het buitenleven.

- ◇ Woonoppervlak: circa 86 m²
- ◇ Gelegen op de begane grond
- ◇ 2 slaapkamers, woonkamer met open keuken, badkamer, apart toilet, terras en een eigen berging op de begane grond.

